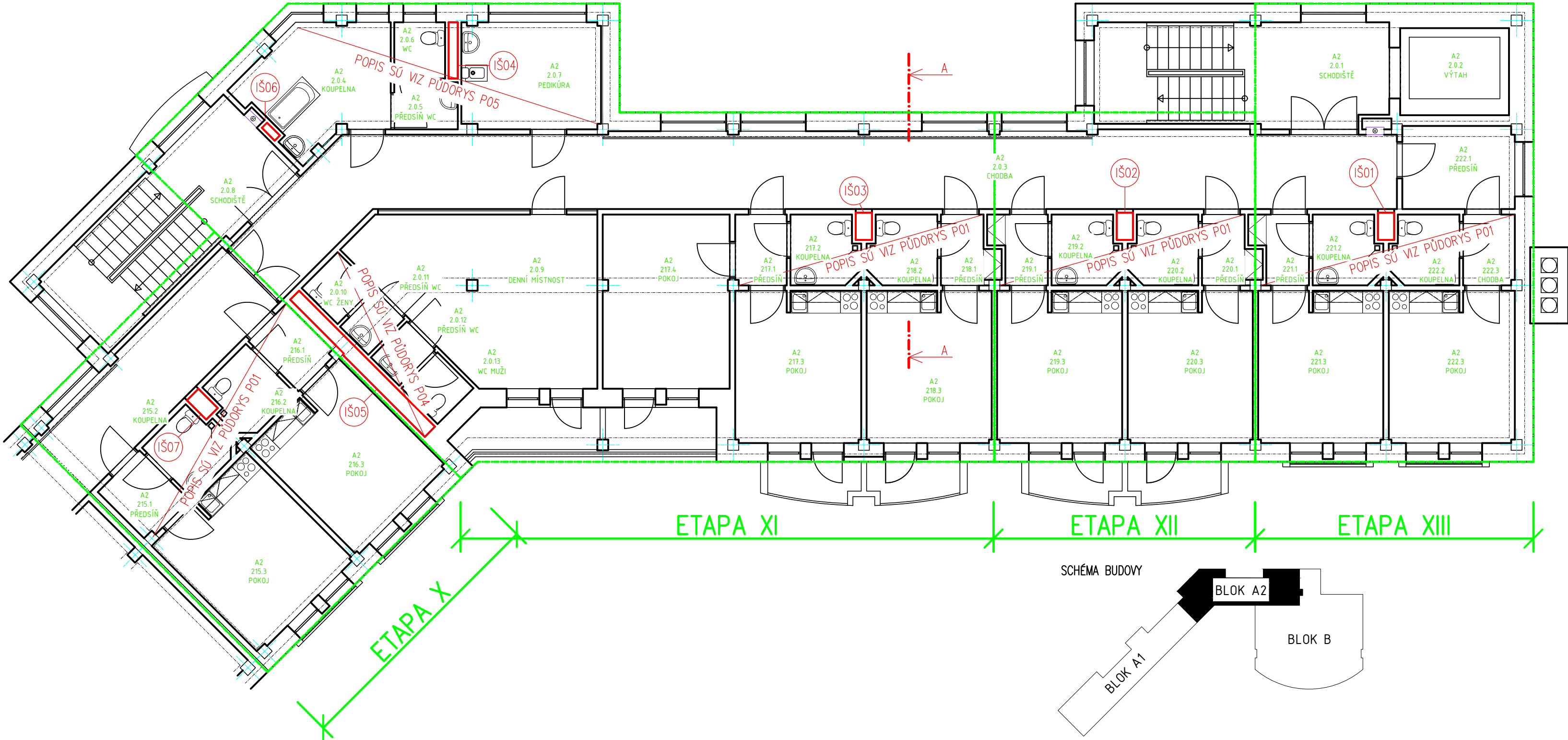


TABULKA ZAŘIZOVACÍCH PŘEDMĚTŮ

OZNAČENÍ PŘEDMĚTU	NÁZEV PŘEDMĚTU
U	UMÝVADLO 550x450mm, STOJÁNKOVÁ BATERIE
VL	VÝLEVKVA ZÁVĚSNÁ, 435x510mm, S PLAST. MŘÍŽKOU
VN	VANA 1600x700x410, OCELOVÁ, SMALTOVANÁ
WC	WC KOMBI 360x670x480, ZVÝŠENÁ
WC2	WC KOMBI 380x650x785 S NADRŽKOU VÝŠKA 430mm
ZP3	ELEKTRICKÉ PŘIMOTOPNÉ OTOPNÉ TĚLESO 500x900mm, 300W, NAPOJENÍ DLE PROFESE EL
ZP4	MADLO PEVNÉ, NEREZ, 500mm
ZP5	ZÁVĚSOVÁ TYČ 900x900mm
ZP6	MADLO PEVNÉ, NEREZ, 600mm
ZP7	PODLAHOVÁ VPUSŤ 105x105mm, VODOROVNÝ ODPAD 50mm, VODNÍ ZÁP. UZ.
ZP9	DÁVKOVAČ TEKUTÉHO MÝDLA RUČNÍ 0,85l
ZP11	REVIZNÍ DVIŘKA OCEL, BILÁ, 400x600mm, PROTIPOŽÁRNÍ EI30, S200 (KOUŘOTĚSNĚ)
ZP12	REVIZNÍ DVIŘKA OCEL, BILÁ, 500x500mm, PROTIPOŽÁRNÍ EI30, S200 (KOUŘOTĚSNĚ)



Legenda

- ZAŽDÍVKA Z PÓROBETONOVÝCH TVÁRNIC TL.100mm, JEDNOSTRANNÁ TENKOVVRSTVÁ SYSTÉMOVÁ OMÍTKA S OBKLADEM DO ÚROVNĚ OKOLNÍHO OBKLADE
- ZABETONOVÁNÍ DŘÁŽKY V PODLAŽE PO VÝMĚNĚ ODTOKU PODLAHOVÉ VPUSTI POMOCÍ SUCHÉ BETONOVÉ SMĚSI
- BETON C16/20 S VLOŽENOU OCELOVOU VÝZTUŽÍ

S01– VYBOURÁNÍ STÁVAJÍCÍCH OBKLADŮ STĚN, ODSTRANĚNÍ PŮVODNÍHO LEPÍČHO TMELU, HLoubKOVÁ PENETRACE PODKLADU, VYROVNÁNÍ PODKLADNÍ VRSTVY OMÍTKY A PROVEDENÍ NOVÉHO OBKLADU STĚN Z KERAMICKÝCH OBKLÁDAČEK 200x200mm VČ. SPÁROVÁNÍ A UKONČOVACÍCH PLASTOVÝCH LIŠŤ. V MÍSTĚ SPRCHOVÉHO KOUTU BUDE POD OBKLADY VYTAŽENA HYDROIZOLAČNÍ STĚRKA 200mm POD HORNÍ ÚROVŇ OBKLADŮ;

S02A– VYBOURÁNÍ STÁVAJÍCÍ DLAŽBY VČ. PŮVODNÍHO LEPÍČHO TMELU V PROSTORU KOUPELNY. PO DŮKLADNĚM OČIŠTĚNÍ POVRCHU BUDE PROVEDEN PLOŠNĚ NATĚR PODLAHOVOU PENETRACÍ. PO PROVEDENÍ SPOJOVACÍHO MŮSTKU BETONU BUDE LOKÁLNĚ PROVEDENA OPRAVA STÁVAJÍCÍHO POVRCHU POLYMERCEMENTOVÝM POTĚREM URČENÝM NA OPRAVU CEMENTOVÝCH PODLAH A VÝTLUKŮ. PO JEJIM VYTVRDNUTÍ BUDE PROVEDENA FLEXIBILNÍ HYDROIZOLAČNÍ STĚRKA VČ. VYZTUŽENÍ KRTICKÝCH MÍST (KOUTY, ROHY,...) SYSTÉMOVÝMI BANDAŽEMI, NÁSLEDNĚ BUDE PROVEDENA NAŠLAPNÁ VRSTVA Z KERAMICKÉ DLAŽBY 200x200mm SE SOUČinitelem SMYKU min.0,5. V MÍSTĚ SPRCHOVÉHO KOUTU BUDE ZACHOVÁNO SPÁDOVÁNÍ KE VPUSTI MIN. VŠAK 1%.

S02B– ODSTRANĚNÍ STÁVAJÍCÍHO LINOLEA. DŮKLADNĚ OČIŠTĚNÍ POVRCHU OD VRSTEV LEPIDLA, VYROVNÁNÍ STÁVAJÍCÍHO POVRCHU SAMONIVELAČNÍ HMOTOU. PO JEJIM VYTVRDNUTÍ BUDE PROVEDENA NAŠLAPNÁ VRSTVA Z PVC S PVC SOKLEM KOLEM STĚN.

S03– VYBOURÁNÍ PŮVODNÍ SPRCHOVÉ VPUSTI, OSAZENÍ NOVÉ PLASTOVÉ VPUSTI S VODOROVNÝM ODTOKEM A S NEREZOVOU MŘÍŽKOU 115x115mm

S04– ODSTRANĚNÍ STÁVAJÍCÍCH DŘEVĚNÝCH KRYCÍCH DVIŘEK Z CHODBY DO ŠACHTY. OSAZENÍ NOVÝCH PROTIPOŽÁRNÍCH PLECHOVÝCH REVIZNÍCH DVIŘEK 400x600mm, BARVA BILÁ, DOZDĚNÍ SPODNÍ ČÁSTI PŮVODNÍHO OTVORU Z PÓROBETONOVÝCH TVÁRNIC TL. 100mm.

S06– V ČÁSTI STĚN, KDE NEJSOU OBKLADY BUDE OŠKRABÁNA MALBA A PROVEDENA NOVÁ ŠTUKOVÁ VRSTVA OMÍTKY NA PENETROVANÝ PODKLAD A PROVEDENA DVOJNÁSOBNÁ SILIKÁTOVÁ VÝMALBA VČ. STROPŮ

S07– VYBOURÁNÍ PROSTUPU V ŠACHTĚ. PO DOKONČENÍ VÝMĚNY INSTALACÍ BUDE VLOŽENA OCELOVÁ VÝZTUŽ A PROSTUP BUDE ZABETONOVÁN

S08– VYBOURÁNÍ OTVORU PRO REVIZNÍ DVIŘKA 500x500.

S09– PODEZDÍVKA POD NOVOU VANOU DO V. 620mm TŘÍSTRANNÁ Z PÓROBETONOVÝCH TVÁRNIC TL.80mm, NA POVRCHU S KERAM. OBKLADEM, REVIZNÍ DVIŘKA PLASTOVÁ 300x300mm V MÍSTĚ ODPADU

S010– VYBOURÁNÍ A ZPĚTNÁ ZAŽDÍVKA PŘÍČKY PÓROBETONOVÝMI TVÁRNICEMI

S011– DEMONTÁŽ STÁVAJÍCÍHO A INSTALACE NOVÉHO DESKOVÉHO OTOPNÉHO TĚLESA VČ. RADIÁTOROVÝCH ARMATUR, NATĚR STÁVAJÍCÍHO POTRUBÍ ŮT V DOTČENÉ MÍSTNOSTI

S012– NOVÝ MINERÁLNÍ KAZETOVÝ PODHLED Z KAZET 600x600mm DO SYSTÉMOVÉHO RASTRU S AI PROFILŮ NA ZÁVĚSECH KOTVENÝCH DO STROPNÍ KONSTRUKCE, ODSŤIN KAZET BUDE PODLÉHAT ODSOUHLASOVACÍMU ŘÍZENÍ OBJEDNATELE

S013– VYBOURÁNÍ PŮVODNÍHO SDK PODHLEDU V CHODBĚ VČ. NOSNÉ KONSTRUKCE. PO DOKONČENÍ REKONSTRUKCE VODOVODNÍCH INSTALACÍ BUDE INSTALOVÁN NOVÝ MINERÁLNÍ KAZETOVÝ PODHLED Z KAZET 600x600mm DO SYSTÉMOVÉHO RASTRU S AI PROFILŮ NA ZÁVĚSECH KOTVENÝCH DO STROPNÍ KONSTRUKCE, ODSŤIN KAZET BUDE PODLÉHAT ODSOUHLASOVACÍMU ŘÍZENÍ OBJEDNATELE

S014– VYROVNÁNÍ/SNÍŽENÍ NADPRAŽÍ OKEN IZOLACÍ Z MIN. VLÁKEN TL.40mm NA TENKOVVRSTVÝ LEPIČÍ TMEL. ZAPRAVENÍ A VYROVNÁNÍ STĚRKOU S VTLAČENOU SKLOTEXILNÍ SÍŤI, ROHY BUDOU OPATŘENY HLINIKOVÝM PROFILEM SE SKLOTEXILNÍ TKANINOU. FINÁLNÍ POVRCH BUDE TVOŘIT ŠTUKOVÁ OMÍTKA TL. 5mm.

S015– VYBOURÁNÍ A VÝMĚNA STÁVAJÍCÍCH DVEŘÍ VČ. OCELOVÉ ŽÁRUBNĚ, ZEDNICKÉ ZAČIŠTĚNÍ.

S016– VYBOURÁNÍ STAV. KAN. POTRUBÍ, ZPĚTNÉ ZAPRAVENÍ

IŠ1–I5– OZNAČENÍ INSTALAČNÍCH ŠACHET S VÍCE NEŽ JEDNÍM VEDENÍM

ŘEZ A–A

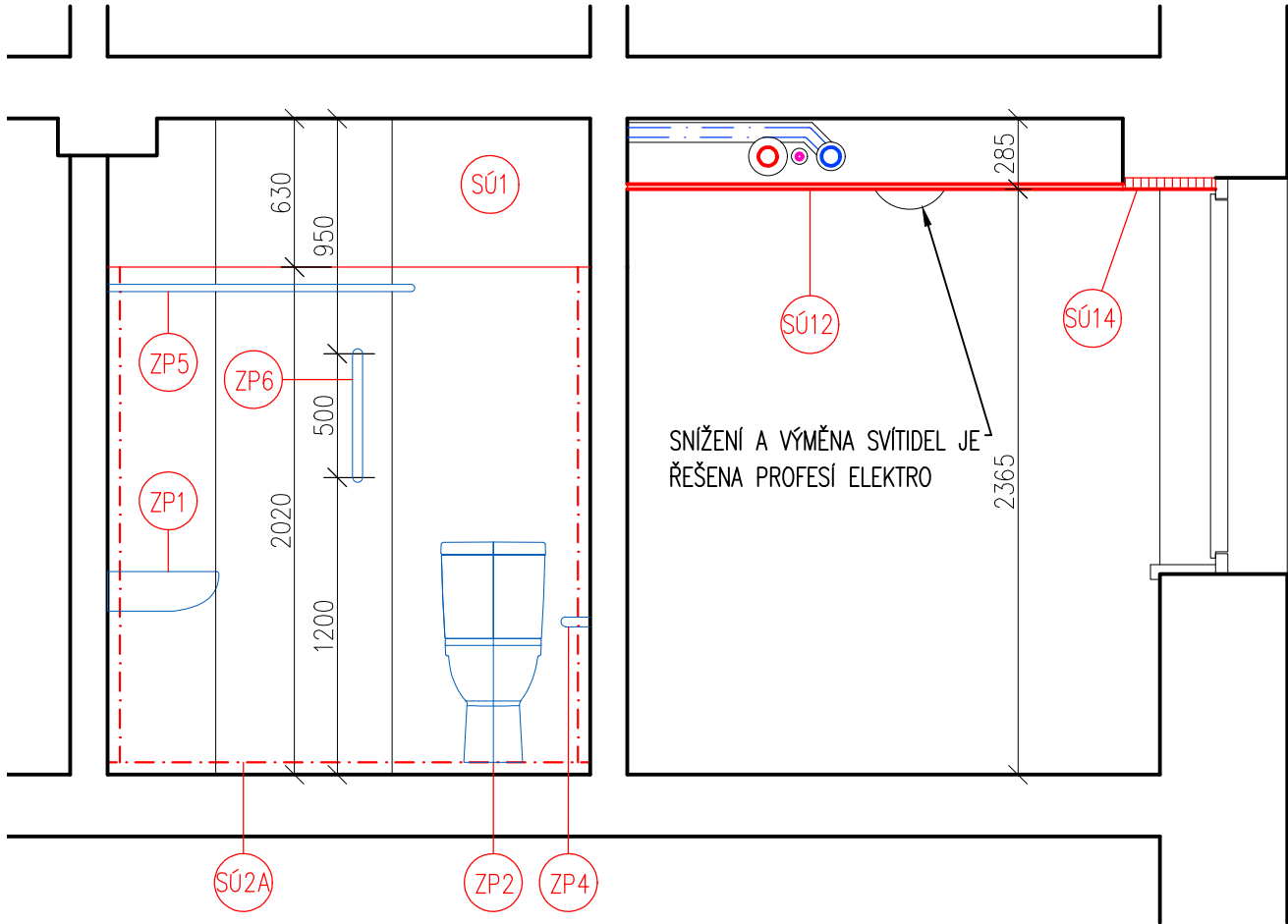
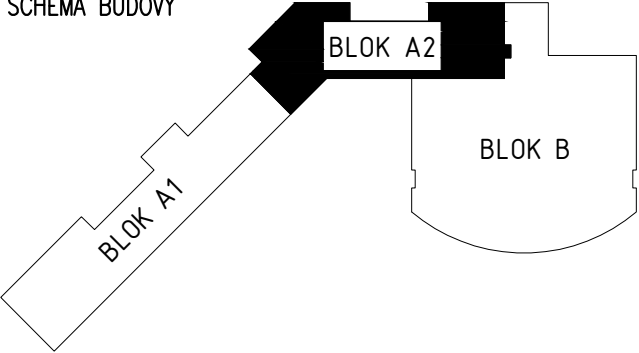




SCHÉMA BUDOVY



POZNÁMKA:  
VYSTAVBA BUDE ROZDĚLENA DO VZÁJEMNĚ NAVAZUJÍCÍCH STAVEBNÍCH ETAP I–XIV, KTERÉ RESPEKTUJÍ MOŽNOSTI PROVOZOVATELE BUDOVY PRO ZACHOVÁNÍ JEJÍHO PROVOZU:  
ETAPA I: PŘÍPRAVA STAVBY – VSAZENÍ STOLPAČKOVÝCH UZÁVĚRŮ  
ETAPA II: ZHOTOVENÍ ROZVODŮ VE 2PP, 1PP A PÁTERNÍHO ROZVODU V 1NP  
ETAPA III–XIII: REKONSTRUKCE DÍLČÍCH ÚSEKŮ NAPŘÍČ VŠEMI PODLAŽÍMI VČETNĚ PŘEPOJOVÁNÍ NA NOVÉ PÁTERNÍ ROZVODY V 1NP  
ETAPA XIV: DEMONTÁŽ POTRUBNÍCH PŮVODNÍCH PÁTERNÍCH ROZVODŮ NA PŮDĚ VÝMĚNA ROZVODU POŽÁRNÍ VODY NA PŮDĚ

SOUČÁSTÍ STAVEBNÍCH PRACÍ BUDE I ZAPRAVENÍ STĚN PO DEMONTÁŽÍCH PŮVODNÍHO ZAŘÍZENÍ A ROZVODŮ A PO PRŮRAZECH NOVÝCH TRAS POTRUBÍ. PŘED ZAHÁJENÍM PRACÍ BUDE PROVEDEN PRŮZKUM STÁVAJÍCÍCH DOTČENÝCH KONSTRUKCÍ A BUDOU OVĚŘENY POLOHY STÁVAJÍCÍCH SÍŤI, ZEJMÉNA ELEKTROINSTALACE A SLABOPROUDÝCH ROZVODŮ, KTERÉ MUSÍ BÝT OCHRÁNĚNY PŘED POŠKOZENÍM. SPECIFIKACE ZP JE UPŘESNĚNA V PŘÍLOZE TZ ČÁSTI ZTI. ODSŤIN NOVÝCH POVRCHŮ BUDE VZORKOVÁN. MĚNĚNÉ PROTIPOŽÁRNÍ DVEŘE BUDOU INSTALOVÁNY VČ. PROTIPOŽÁRNÍ ŽÁRUBNĚ, KTERÉ BUDOU ZAŽDĚNÝ DLE PŘEDPISŮ PLATNÝCH PRO MONTÁŽ PROTIPOŽÁRNÍCH UZÁVĚRŮ.

INVESTOR	Město Tišnov nám. Míru 111, 666 01 Tišnov	GENERÁLNÍ PROJEKTANT CERGO ENERGY s.r.o. Horní Lhota 127 678 01 Blansko IČ: 032 429 19		
PROJEKT	Generální rekonstrukce rozvodů ZTI a hyg. prostor - CSS Tišnov; objekt A1, A2	 <b>CERGOENERGY</b> STUDIE A PROJEKCE T2B projekce@cergo.cz		
OBJEKT - ČÁST	SO 02 Objekt A2	ZAKÁZKA ČÍSLO 225Z021		
PROFESE - UCELENÁ ČÁST	SO 02.1 STAVEBNÍ ČÁST	PROJEKTANT UCELENÉ ČÁSTI  CERGO ENERGY s.r.o. Horní Lhota 127 678 01 Blansko IČ: 032 429 19  <b>CERGOENERGY</b> STUDIE A PROJEKCE T2B projekce@cergo.cz		
STUPEŇ DOKUMENTACE :	DOKUMENTACE PRO PROVEDENÍ STAVBY			
ZODPOVĚDNÝ PROJEKTANT:	ING. LIBOR VOŽÁR			
KONTROLOVAL :	ING. MICHAL JETELINA			
VYPRACOVAL :	ING. PATRIK HANÁČEK			
NÁZEV VÝKRESU :	PŮDORYS 2NP			
ČÍSLO DOKUMENTU	MĚŘÍTKO	REVIZE	DATUM	PARÉ Č.
SO 02.1.5	1:100/1:30	01	2024-01	